



# ΑΝΤΙΣΤΙΚΤΙΚΗ ΓΕΩΜΕΤΡΙΑ

Αρχιτεκτονική μελέτη  
**Zege architects**  
(**Ζέππος - Γεωργιάδη +  
Συνεργάτες**)

Στατική μελέτη  
**Ιωάννης Μαρνέρας**  
Η/Μ μελέτη  
**Γεράσιμος Βασιλάτος**

## ΚΑΤΟΙΚΙΑ ΣΤΗ ΦΙΛΟΘΗ

Πρόκειται για μια κατοικία σε οικόπεδο με κλίση που αναπτύσσεται σε τέσσερα επίπεδα: υπόγειο και τρεις ορόφους. Η “καθαρή” γεωμετρία παίζει κυρίαρχο ρόλο στη σύνθεση.

Κείμενο Ναυσικά Τζάνου  
Φωτογράφιση  
Μπάμπης Λουιζίδης - Κατερίνα Γλινού



Η μορφή παρακολουθεί τις λειτουργίες και οργανώνει τους χώρους με τη χρήση διαδοχικών ορθογώνιων παραλληλεπιπέδων που συνδιαλέγονται και συντίθενται.

Το ύφος του έργου είναι μινιμαλιστικό.

Η σύνθεση προκύπτει μέσα από τη διαδικασία επανάληψης, παραλληλαγής και αντιστικτικής χρήσης ενός βασικού γεωμετρικού στερεού.

Η επιλογή των υλικών και η επεξεργασία τους υπαγορεύεται από την ίδια φιλοσοφία και συμβάλλει στη δημιουργία ενός αρμονικού αποτελέσματος.

Στο υπόγειο τοποθετούνται βοηθητικοί χώροι και ο χώρος στάθμευσης. Στο ισόγειο βρίσκεται ένα ανεξάρτητο διαμέρισμα - studio με δική του αυλή (στην πρόσοψη του οικοπέδου) και βοηθητικοί χώροι.



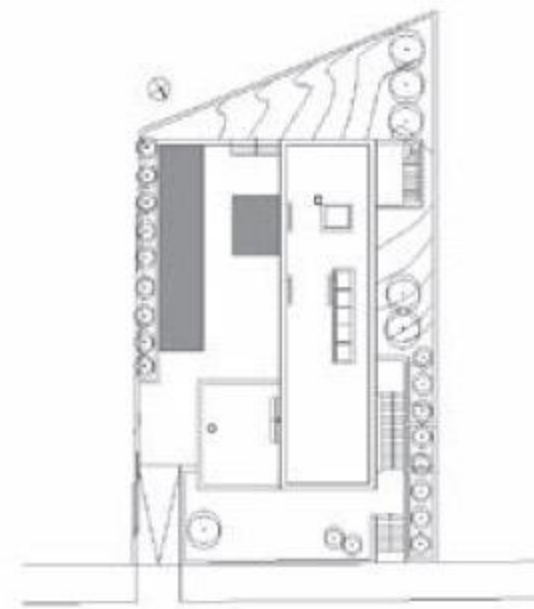




Στον πρώτο όροφο, σε κάτοψη Γ, βρίσκονται οι χώροι διημέρευσης: καθιστικό - τραπεζαρία - κουζίνα. Την πρόσοψη του κτιρίου καταλαμβάνει το διαμπερές καθιστικό με θέα στο γειτονικό αησύληλιο (βόρεια) και στον υπαίθριο χώρο της νότιας αυλής με την πισίνα.

Στο δεύτερο όροφο, που "αιωρείται" 80cm πάνω από τον πρώτο, βρίσκονται τα υπνοδωμάτια και χώρος γραφείου.

Η κατακόρυφη επικοινωνία μεταξύ των επιπέδων γίνεται με μια ευθύγραμμη σκάλα, τοποθετημένη κεντροβαρικά στην κάτοψη και με ανελκυστήρα. Η κατασκευή είναι μεικτή, με συνδυασμό οπλισμένου σκυροδέματος, εμφανούς και μη και μεταλλικών στοιχείων. Στο "κενό" που δημιουργείται μεταξύ πρώτου και δεύτερου ορόφου περνούν Η/Μ εγκαταστάσεις. ■



Κάτοψη δώματος



Κάτοψη β' ορόφου



Κάτοψη α' ορόφου



Κάτοψη ισογείου - α' υπογείου



