

# THE MET HOTEL

**Design**\_ZEGE SA (Zeppos - Georgiadi + Associates) **Client**\_Chandris Hotels & Resorts  
**Location**\_26th October Street 48, Thessaloniki 54627, Greece **Built area**\_15,000m<sup>2</sup>  
**Completion**\_2010 **Finishing materials**\_Floor / Sivec white marble, Wooden, Wall / Oak, Walnut  
Wooden linings, Black marble, Glass surfaces, Ceiling / STO Silent **Photographer**\_Vangelis  
Paterakis **Editor**\_Park Minsun

The Met Hotel is a 5-star hotel entirely designed by Zege Architects for the Chandris Group. It is located in the port of Thessaloniki, the second biggest city of Greece. The hotel has become a new urban landmark attracting people to an industrial environment that was hardly ever visited by the wider public before. The building is in a dialogue with its context: the sea and the docks lend it its special form. The wavy surfaces of its façades, made of black and white marble, challenge the standard hotel typology and the zigzag lines of the bar, the reception desk and the restaurant give a sense of movement that prevails over the straightness of the enveloping spaces. Big windows and transparent bathroom walls in the rooms make the view of the port an integral part of the design and the visitors' experience. Large surfaces of wood, marble and glass create an environment of clean aesthetics and discrete contrasts. Once found there, Gold leaf wallpaper behind the bar, wooden walls in the restaurant and a deep black reception desk make these areas recognizable and add to the visitors' sense of direction. Works of art by artists such as Bill Viola and Erwin Wurm from the private collection of the Chandris family enhance the gallery-like atmosphere of <The Met Hotel> and make it a major attraction for art lovers. Text by ZEGE SA



찬드리스 그룹의 <메트 호텔>은 지기 건축사무소가 설계한 5성급 호텔이다. 이 호텔은 그리스에서 두 번째로 큰 도시인 테살로니키 항구에 위치해 있으며, 이전에는 많은 사람들의 발길이 거의 닿지 않았던 산업지구였으나 최근에는 도시의 새로운 랜드마크가 되고 있다. 호텔건물은 주변의 맥락과 조화를 이루고 있다. 건물의 형태는 바다와 부두에서 영향을 받은 것이다. 회고 검은 대리석으로 만들어진 호텔 사드의 물결치는 표면은 표준적인 호텔 유형을 탈피하고 있으며, 바와 리셉션 데스크, 레스토랑의 그재그 선들은 울동감을 주며 공간을 감싸는 외피의 직선적 느낌을 압도하고 있다. 객실의 큰 창문과 실의 투명한 벽은 항구의 풍경이 그대로 방안의 숙박객에게 전달된다. 호텔내부공간의 목재와 대리석, 대리리로 만들어진 넓은 표면은 깔끔한 느낌의 환경을 제공하고, 정연한 대비 효과를 이루고 있다. 이러한 요소 이외에도 바 뒤쪽의 금색 잎이 있는 벽지와 레스토랑의 목재벽, 그리고 검은색의 리셉션 데스크는 영역의 식별을 뚜렷이 하고 동선을 잘 이해할 수 있게 한다. 또한 찬드리스가의 개인 컬렉션에서 저온 빌 비올라와 어윈 웜과 같은 예술가들의 작품들은 <메트 호텔>을 갤러리 같은 분위기로 한층 더 조시켜주며 예술 애호가들의 큰 관심을 끌고 있다. 글 : 지기 SA



View of foyer of conference center in the lobby



View of lounge area in the lobby



View of the lobby corridor

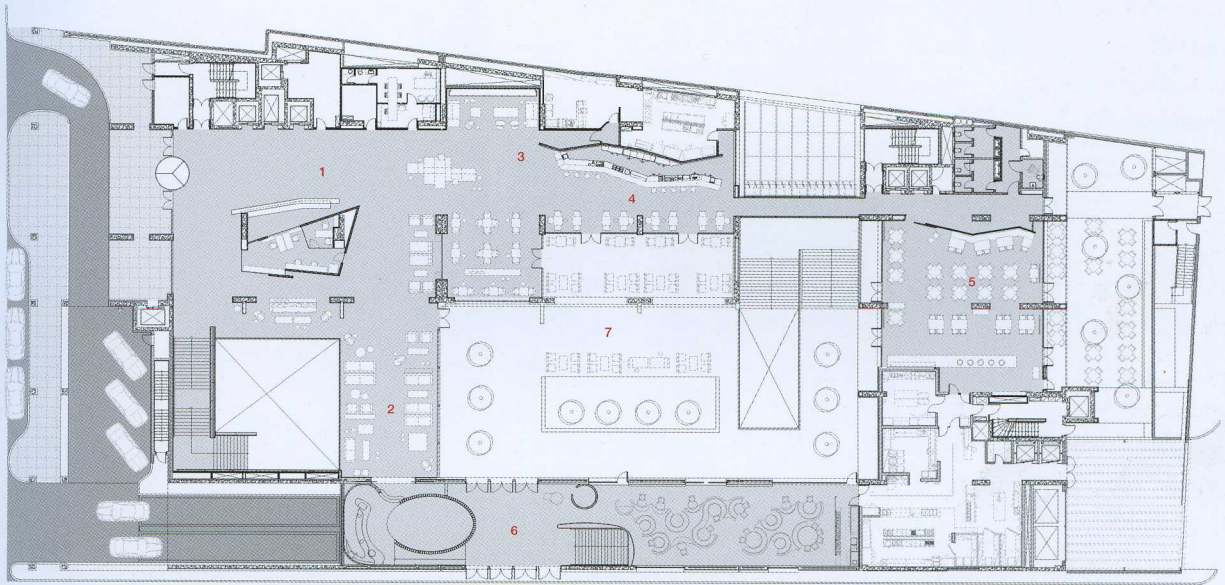


View of a typical room



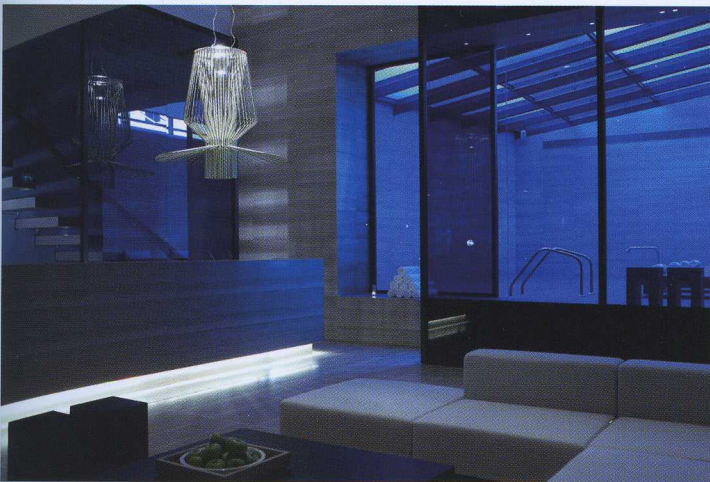
View of the fire place in the lounge area

- 1 LOBBY - RECEPTION
- 2 LOUNGE AREA
- 3 FIREPLACE
- 4 BAR
- 5 ALL-DAY RESTAURANT
- 6 CHAN RESTAURANT
- 7 COURT YARD



0 1 5

GROUND FLOOR PLAN



View of the spa reception



View of the spa swimming pool